

ENSim

MANİYETİK BY-PASS SEVİYE GÖSTERGESİ



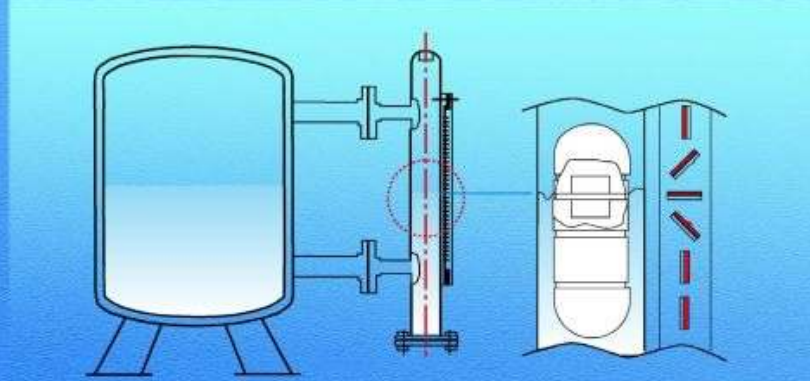
MODEL:ELG



ELG



ELG manyetik By-Pass Seviye göstergeleri tank, kazan ve depoların dış veya üst yüzeylerine monte edilir. Seviyeyi kolaylıkla ve yüksek doğrulukla görme imkanı verir. Diğer mekanik yöntemli ölçüm sistemlerine göre daha ekonomik olup, montaj ve bakım kolaylığı ile birlikte değişik montaj şekilleriyle kullanıcıya avantajlar sağlar.



Çalışma Prensipleri:

Birleşik Kaplar Prensipli gereği, tank ve seviye göstergesinin ana gövdesi içindeki sıvı seviyeleri aynı olmaktadır. Gövde içinde bulunan ve sıvıların kaldırma kuvveti dikkate alınarak dizayn edilen şamandıra, ana gövdenin dış yüzeyine monte edilmiş olan flapları etkiler ve dönmesini sağlar. Flapların farklı renklerde olan iki yüzü sayesinde sıvı seviyesi dışarıdan kolayca izlenebilir. Her gösterge, imalat sonrasında basınç, sızdırmazlık ve son kontrol testlerinden geçirildikten sonra müşteriye teslim edilir.



Sıvı Seviye Rölesi



Dijital Kontrol Cihazı

MANYETİK BY-PASS SEVİYE GÖSTERGESİ

MODEL: ELG

Resimlerden Ölçü Almayınız

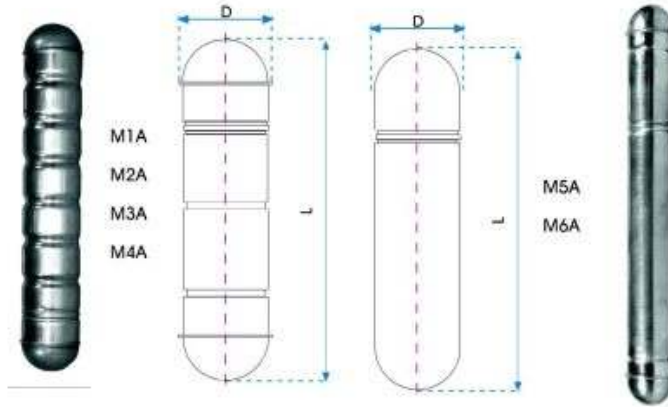
ÖZELLİKLER

Gösterge	: Alüminyum profil içinde mıknatısa duyarlı flapların sıralı diziliminden oluşur.
Üst / Alt Flanş	: DN 32, PN 16, Paslanmaz Çelik
Gövde	: $\varnothing 60,3 \times 2$ mm, Paslanmaz Çelik
Conta	: Klingrid
Yan Borular	: 3/4" Paslanmaz Çelik
Bağlantı Flanşı	: DN 20, PN 16, Karbon Çelik (Ops. Paslanmaz Çelik)
Tahliye Cıvatası	: R 1/2 Paslanmaz Çelik
Civata / Somun / Pul	: Paslanmaz Çelik M12 x 45 mm
Opsiyonel	: Manyetik Kontak, 0/4...20 mA Analog Çıkış, Skala Sıvı Seviye Rölesi, Dijital Kontrol Cihazı, Isı Çeketi



GÖSTERGE

Muhafaza	: Alüminyum
Flaplar	: Plastik, Metal
Renk	: Kırmızı / Beyaz, Siyah / Nikel
Maks.Sıcaklık	: -20... +180 °C, Opsiyonel -20... +400 °C
Min.Uzunluk	: 50 mm
	Her 100 mm'de bir farklı renk kullanarak uzaktan kolay izlenmesi sağlanmıştır.



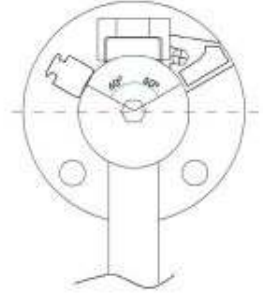
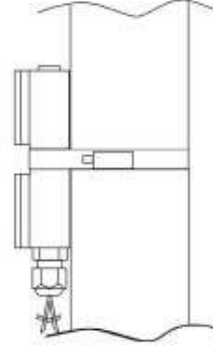
ŞAMANDIRA

TİP	Çalışma Sıcaklığı	Maks. Basınç	Boyut (DxL)	Özgül Ağırlık	Malzeme	Ağırlık
M1A	250°	25 bar	$\varnothing 52$ 150 mm	1,2...1,4 gr/cm ³	AISI 316 Pas.Çelik	240 gr
M2A	250°	25 bar	$\varnothing 52$ 200 mm	1,0...1,2 gr/cm ³	AISI 316 Pas.Çelik	260 gr
M3A	250°	25 bar	$\varnothing 52$ 250 mm	0,8...1,0 gr/cm ³	AISI 316 Pas.Çelik	295 gr
M4A	250°	25 bar	$\varnothing 52$ 300 mm	0,6...0,7 gr/cm ³	AISI 316 Pas.Çelik	325 gr
M5A	250°	15 bar	$\varnothing 46,5$ 300 mm	0,9...1,0 gr/cm ³	AISI 316 Pas.Çelik	380 gr
M6A	250°	15 bar	$\varnothing 44$ 340 mm	0,65...0,7 gr/cm ³	AISI 316 Pas.Çelik	275 gr

Maks. çalışma sıcaklığı 400 °C olan şamandıra imal edilebilir

MANYETİK KONTAK

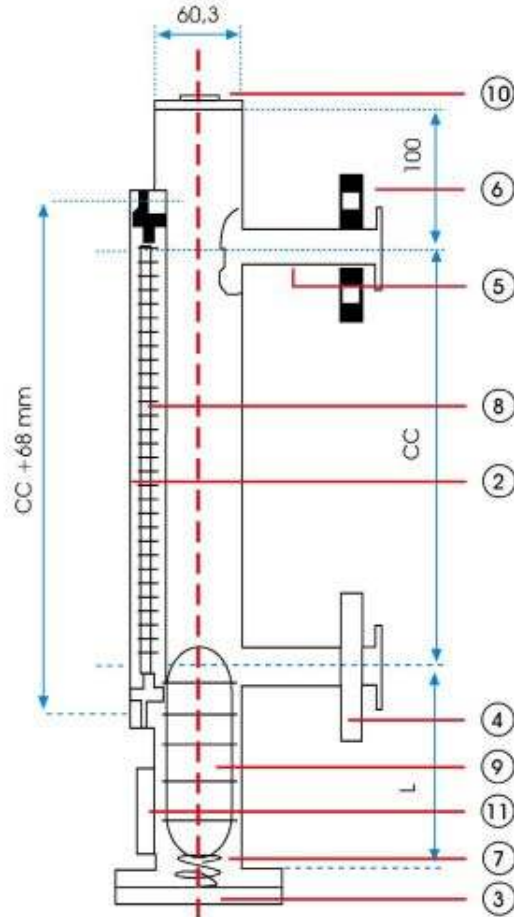
Kontak Elemanı	: Reed sensör
Kontak Kapasitesi	: 40 W / 250 VAC NA / NK
Muhafaza Malz.	: Alüminyum , Plastik
Koruma sınıfı	: IP 68
Kablo Uzunluğu	: 1 m, Silikon Kablo
Kelepçe Malz.	: Paslanmaz Çelik
Operasyon sic.	: -20... +200 °C
	Gövdeye kelepçe ile tutturulur.



TRANSMİTTER

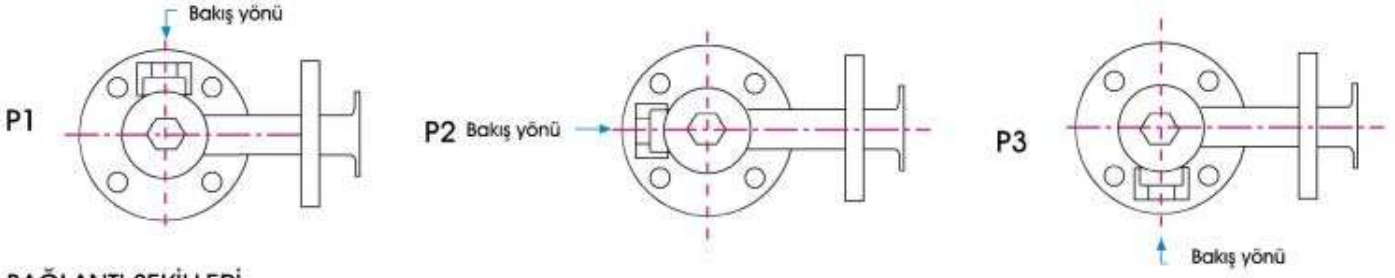
Tüp	: AISI 304 Pas. Çelik
Hassasiyet	: 10mm veya 5mm
Beslenme	: 10...36 VDC
Operasyon Sic.	: -10...+150 °C
Çıkış	: 0...20 mA (T1), 4...20 mA (T2)

MONTAJ



- 1: Ana boru
- 2: Gösterge
- 3: Alt Flanş
- 4: Yan Flanş
- 5: Yan Boru
- 6: Yaka
- 7: Yay
- 8: Flap
- 9: Şamandıra
- 10: Tapa
- 11: Etiket

GÖSTERGE YERİ



BAĞLANTI ŞEKİLLERİ

