

Basılabilen Sıvılar

İçinde katı parçacıklar ve elyaf bulunmayan, temiz veya az kirli, düşük viskoziteli sıvıları basmaya uygundur.

Teknik Bilgiler

Emme Flanşı	DN 50 DN 300 mm
Basma Flanşı	DN 32 DN 250 mm
Debi	1700 m ³ / saat'e kadar
Basma Yüksekliği	140 m' ye kadar
Hız	2900 d/dak ' ya kadar
Çalışma Sıcaklığı	-20 °C' den +175 °C' ye kadar *
Gövde Basıncı (Pmax)	16 bar (25 bar) *
(Pmaks : Emme Basıncı + Kapalı Vanadaki Basma Yüksekliği)	

(*) Basılan sıvının cinsine, çalışma sıcaklığına ve basıncına bağlı olarak pompa malzemesi değişir.

Kullanım Yerleri

- Kimya ve petrokimya sanayi
- Rafineri ve dolun tesisleri
- Kağıt ve selüloz sanayi
- Demir ve çelik sanayi
- Gıda ve içecek sanayi
- Soğutma ve ısıtma tesisleri
- Su arıtma tesisleri
- Güç istasyonları

Tasarım Özellikleri

- Yatay milli, tek kademeli, salyangozlu, uçtan emişli, kapalı veya yarı açık çarklı santrifüj pompalardır.
- Ana boyutları TS EN 22858 / ISO 2858 Standartlarına uygun 26 adet modele ek 10 adet Standart dışı model.
- Emme ve basma flanşları TS ISO 7005-2 / PN 16' ya uygundur.

- Arkadan sökülebilir tasarım sayesinde salyangoz gövdeyi boru tesisatından ayırmadan yatak grubu, salmastra yatağı, pompa mili ve çarkı sökülebilir.
- Bütün çarklar TS 2576 G6.3 / ISO 1940 Sınıf 6.3'e uygun olarak dinamik dengelenir.
- Eksenel kuvvet kapalı çarklarda dengeleme delikleri, yarı açık çarklarda arka kanatçıklar ile dengelenir.
- Basılan sıvı ile temas etmeyen, yani kuru çalışan, büyük çaplı ağır hizmet tipi mil.
- Gövde sızdırmazlığı, basınç altında yerinden çıkmayacak şekilde yerleştirilmiş, düz contalar ile sağlanır.

Yataklar

- Pompa mili, sıvı yağlı, uzun ömürlü ağır hizmet tipi rulmanlı yataklar ile yataklanmıştır. Kavrama tarafından 2 adet eğik bilyalı rulmanlı yatak, çark tarafında silindirik makaralı veya sabit bilyalı rulmanlı yatak kullanılır.
- Yatak içine salmastra kaçaklarının girmemesi için, iç yatak kapağındaki yağ keçesine ilave olarak metal saptırıcı kullanılır.
- Büyük hacimli sıvı yağ haznesi yağ sıcaklığını düşürerek yatak ömrünü uzatır.
- Gerekirse yağı soğutmak için dış kaynaktan beslenen soğutma tertibatı kullanılabilir.
- Ağır hizmete uygun pik yatak gövdesi pompa miline sağlam bir destek oluşturur ve yatak ömrünü uzatır.

Mil Sızdırmazlığı

- İhtiyaç ve isteğe uygun olarak yumuşak salmastralı veya tekli, çiftli, kartuş tip mekanik salmastralı pompalar imal edilebilir.
- Gerekli durumlarda dış kaynaktan beslenen salmastra soğutması uygulanabilir.

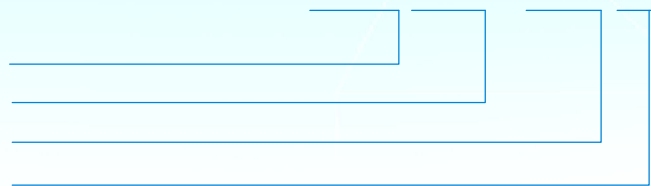
Dönme Yönü

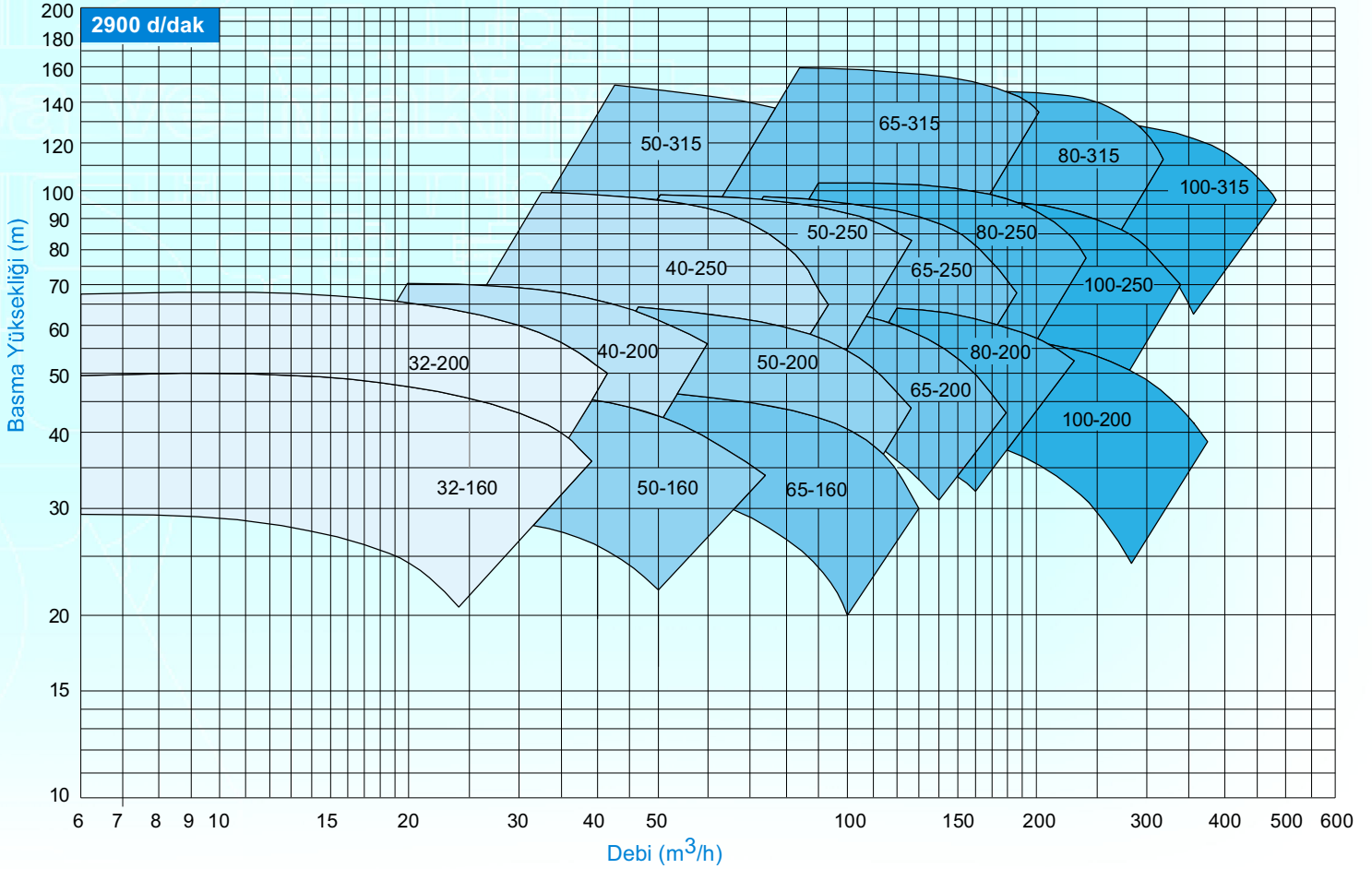
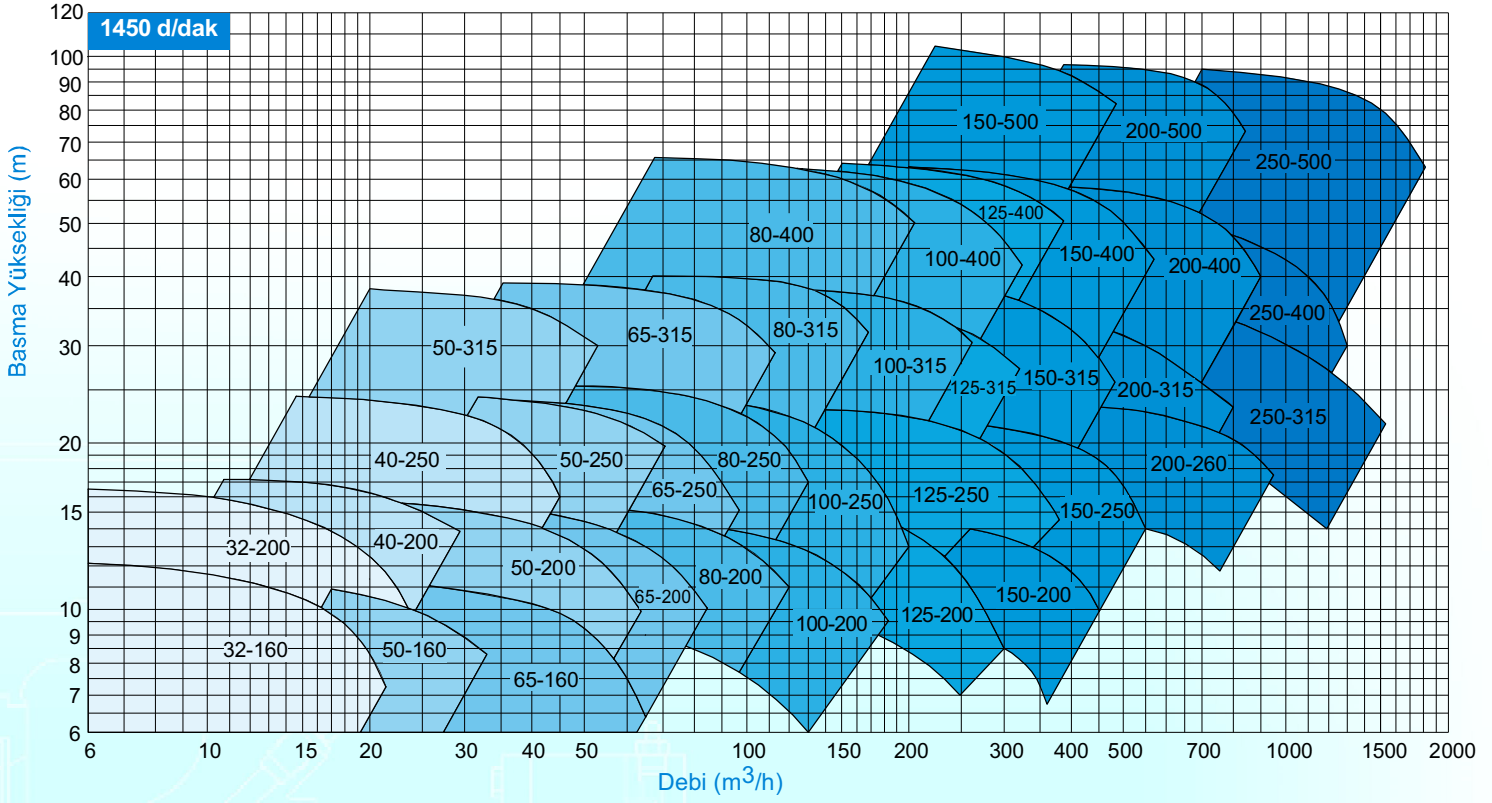
- Motor tarafından bakıldığında pompa dönüş yönü saat ibresi yönündedir.

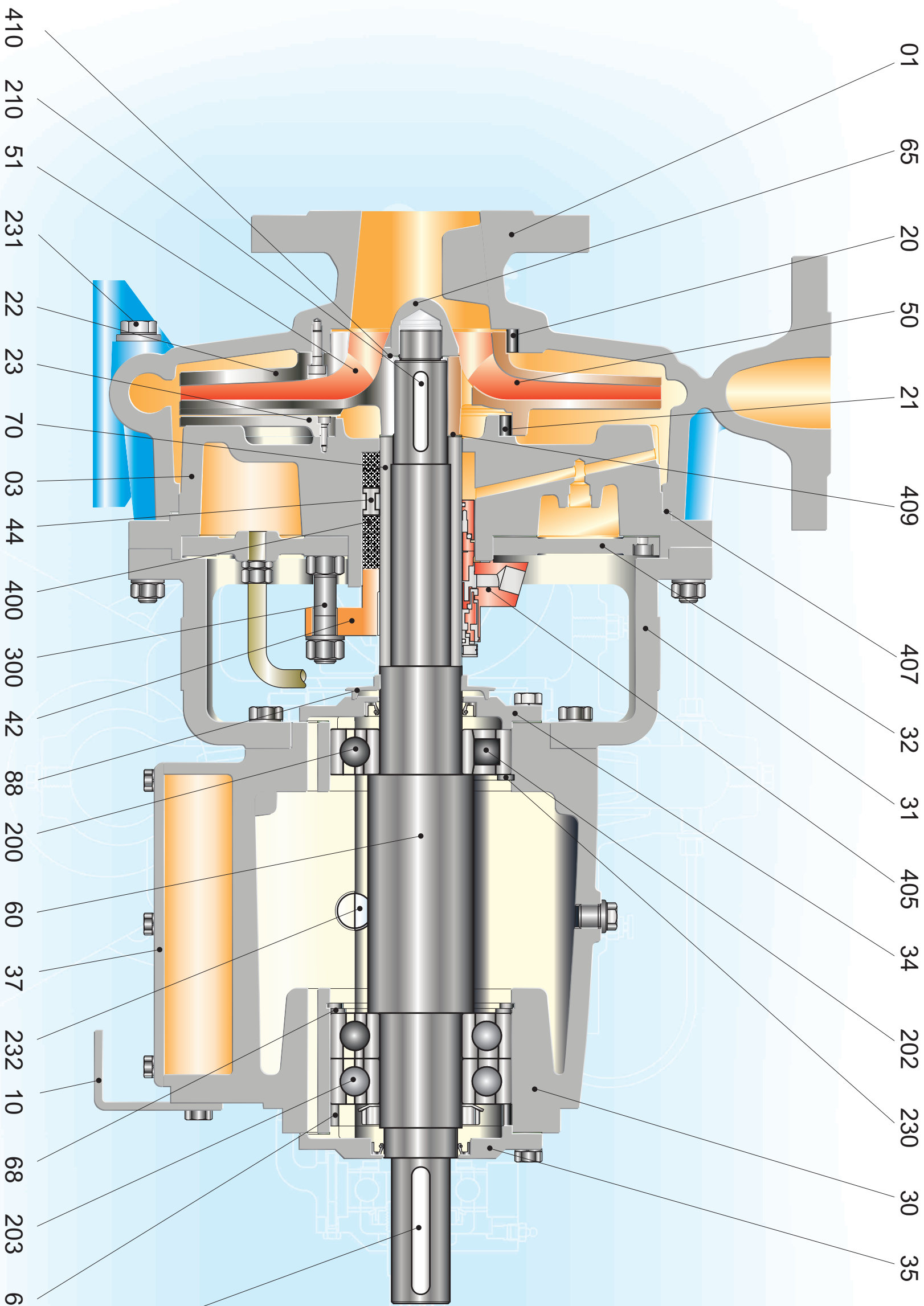
Pompanın İsimlendirilmesi

Pompa tipi
Basma flanşı (DN)
Çarkın anma çapı
Çark tipi (A yarı-açık çark)

SCP 125 - 315 X



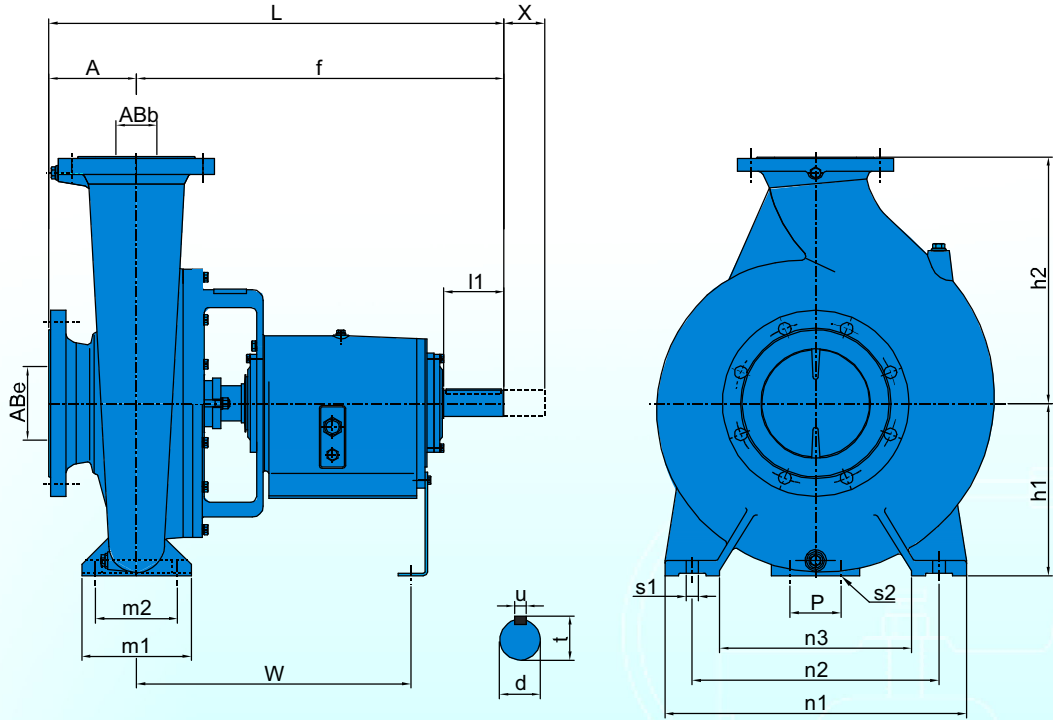




Parça Listesi

01	S alıyangoz gövde
03	Gövde kapağı
10	Destek ayak
20	Ablıyınma bileziđi (gövde)
21	Ablıyınma bileziđi (salmastra kutusu)
22	Ö n ablıyınma plakası*
23	Arka ablıyınma plakası*
30	R ulman yatađı
31	Ara parça
32	S odıtına ceketı flanby*
34	R ulman kapađı(ıç)
35	R ulman kapađı(dıř)
37	Yatak sođıtına hücreсі kapađı*
42	G len
44	S ulama halkası
50	Çark
51	Yarıyađık çark *
60	P ompa mili
65	Çark somunu
67	R ulman ara burcu
68	R ulman ara pulu
70	Mil ablıyınma burcu
88	S u sıyratına diski
200	B iliyalı rulman
202	S ilindirik makaralı rulman
203	E ötk biliyalı rulman
210	Çark kaması
211	K aplın kaması
230	D elik segmanı
231	B opalıtına tapası
232	Yađ gözü
300	G len saplama ve somunu
400	Yumupak salmastra
405	Mekanik salmastra *
407	C onta
419	C onta
410	C onta

* P ompanyı çalışınma kopullarıyla ve isteđe bađıyolarak yapılmaktadır.



Pompa Tipi	BOYUTLAR (mm)																				
	Dış Boyutlar					Ayak Ölçüleri						Mil Ucu						Aralık			
	ABe	ABb	A	f	L	h1	h2	m1	m2	n1	n2	n3	s1	p	s2	w	d		l1	t	u
32-160	50	32	80	385	465	132	160	100	70	240	190	140	14	110	14	285	24	50	27	8	100
32-200						160	180														
40-200	65	40	100	385	485	160	180	100	70	265	212	165	14	110	14	285	24	50	27	8	100
40-250				500	600	180	225														
50-160	80	50	100	385	485	160	180	100	70	265	212	165	14	110	14	285	24	50	27	8	100
50-200																					
50-250	80	50	125	500	625	180	225	125	95	320	250	190	14	110	14	370	32	80	35	10	100
50-315						225	280														
65-160	100	65	100	500	600	160	200	125	95	280	212	150	14	110	14	370	32	80	35	10	140
65-200						180	225														
65-250	100	65	125	530	655	250	250	160	120	360	280	200	19	110	14	370	42	110	45	12	140
65-315						225	280														
80-200	125	80	125	500	625	180	250	125	95	345	280	215	14	110	14	370	32	80	35	10	140
80-250						225	280														
80-315	125	80	125	530	655	250	315	160	120	435	355	275	19	110	14	370	42	110	45	12	140
80-400						280	355														
100-200	125	100	125	500	625	200	280	160	120	400	315	240	19	110	14	370	32	80	35	10	140
100-250						225	280														
100-315	125	100	140	530	670	250	315	200	150	500	400	300	23	110	14	370	42	110	45	12	140
100-400						280	355														
125-200	150	125	140	500	640	250	315	160	120	400	315	240	19	110	14	370	32	80	35	10	140
125-250						280	355														
125-315	150	125	140	530	670	280	355	200	150	500	400	300	23	110	14	370	42	110	45	12	140
125-400						315	400														
150-200	200	150	160	545	705	280	355	200	150	550	450	350	23	140	14	381	42	110	45	10	180
150-250				530	690	375	400									495					
150-315	200	150	160	670	830	315	450	250	200	720	600	435	27	140	19	500	48	110	59	16	140
150-400						450	495									55					
150-500	250	200	200	730	930	400	525	250	200	720	600	435	27	140	20	495	55	110	59	16	140
200-260				525	640	70	74.5									20					
200-315	250	200	200	684	884	355	450	250	200	600	500	360	23	140	20	520	48	110	51.5	14	160
200-400				490	55	59	16														
200-500	300	250	210	925	1135	400	525	300	240	720	600	435	27	140	20	640	70	140	74.5	20	200
250-315				525	640	70	74.5									20					
250-400	300	250	230	730	960	400	525	300	240	720	600	435	27	140	20	515	55	110	59	16	200
250-500				750	980	670	70									140					

Malzeme Seçenekleri

Parça Listesi	0.6025	0.7040	1.0619	1.4308	1.4408	1.4409	1.4517	1.4469	2.1050.01	1.0501	1.0503	1.4021	1.4301	1.4306	1.4401	1.4404	1.4462
Ş alyangoz gövde	○	●	○	○	○	○	○	○	○								
Ş övde kapağı	○	●	○	○	○	○	○	○	○								
Çark	○	●	○	○	○	○	○	○	○								
Mil										○	○	●	○	○	○	○	○
R ulman yatağı	●																
A şınma bileziği (Ş övde)	○	●	○	○	○	○	○	○	○								
A şınma plakası	○	○	○	○	○	○	○	○	○								
Mil koruma burcu										○	○	●	○	○	○	○	○

Mekanik salmastra (*)

EN 12756 / DIN 24960

(*) seçenekler: Alıcının isteğine veya çalışma şartlarına bağılı olarak değişik tip ve markalarda mekanik salmastra kullanılabılır.

- Standart imalat
- İsteğe bağılı

Malzeme E şdeřleri

T aným	DIN 17007	EN-DIN	ASTM
Pik döküm	0.6025	GJL-250 (GG 25)	A 48 Class 40-B
Sfero döküm	0.7040	GJS-400-15 (GGG 40)	A 536 Gr. 60-40-18
Çelik döküm	1.0619	GP240GH (GS-C 25)	A 216 Gr. WCB
Krom nikelli çelik döküm	1.4308	G-X5 Cr Ni 19-10	A 351/743/744 Gr. CF8
Krom nikel molibdenli çelik döküm	1.4408	G-X5 Cr Ni Mo 19-11-2	A 351/743/744 Gr. CF8M
K rom nikel molibdenli çelik döküm (düşük karbon)	1.4409	G-X2 Cr Ni Mo 19-11-2	A 351/743/744 CF3M
Östenitik-ferritik çelik döküm (dubleks)	1.4517	G-X2 Cr Ni Mo Cu N 25-6-3-3	A 890 Gr. 1B (CD4MCuN)
Östenitik-ferritik çelik döküm (süper dubleks)	1.4469	G-X2 Cr Ni Mo N 26-7-4	A 890 Gr. 5A (CE3MN)
Bronz döküm	2.1050.01	G-Cu Sn 10	B 584 C 90700
Karbonlu çelik	1.0501	C 35	A 29/108/576 1035
Karbonlu çelik	1.0503	C 45	A 29/108/576 1045
Kromlu çelik	1.4021	X20 Cr 13	A 276 Type 420
Krom nikel çelik	1.4301	X5 Cr Ni 18-10	A 276 Type 304
K rom nikel çelik (düşük karbon)	1.4306	X2 Cr Ni 19-11	A 276 Type 304L
Krom nikel molibdenli çelik	1.4401	X5 Cr Ni Mo 17-12-2	A 276 Type 316
K rom nikel molibdenli çelik (düşük karbon)	1.4404	X2 Cr Ni Mo 17-12-2	A 276 Type 316 L
Dubleks (östenitik-ferritik) çelik	1.4462	X2 Cr Ni Mo N 22-5-3	A 276 (S 31803)

Flanş Ölçüleri

Pompa tipi	Emme (PN 16)						Basma (PN 16)					
	ABe	Df	k	s	n	bf	ABb	Df	k	s	n	bf
32	50	165	125	19	4	20	32	140	100	19	4	18
40	65	185	145	19	4	20	40	150	110	19	4	18
50	80	200	160	19	8	22	50	165	125	19	4	20
65	100	220	180	19	8	24	65	185	145	19	4	20
80	125	250	210	19	8	26	80	200	160	19	8	22
100	125	250	210	19	8	26	100	220	180	19	8	24
125	150	285	240	23	8	26	125	250	210	19	8	26
150	200	340	295	23	12	30	150	285	240	23	8	26
200	250	405	355	23	12	32	200	340	295	23	12	30
250	300	460	410	28	12	32	250	405	355	28	12	32

"n" ı dik sayıdır

